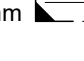
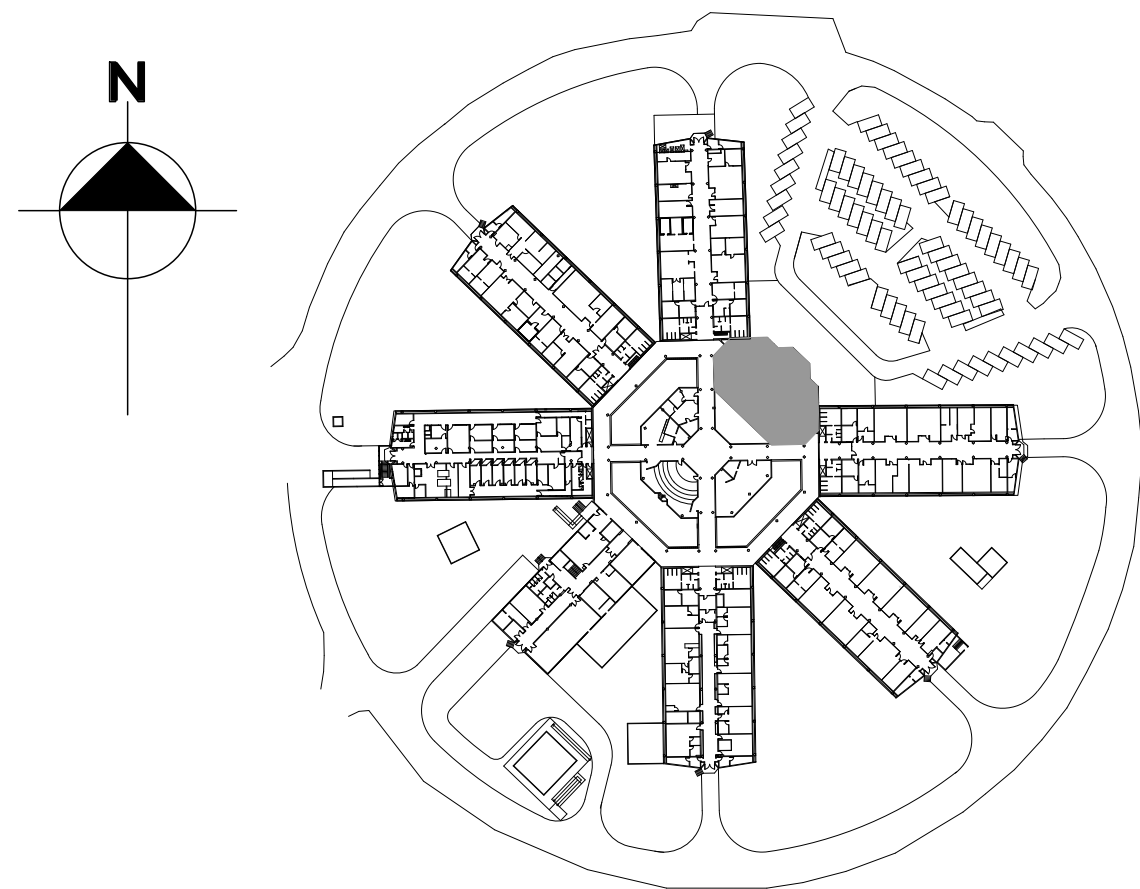




- MAÇO ESTRUTURAL:**
- * PERFIS SOLDADOS - ASTM A572 Gr 50.
 - * PERFIS DOBRADOS, CHAPAS - ASTM 570
 - * PERFIS LAMINADOS DE GERALDA ASTM A572 Gr 50
 - * CHUMBAORES E BARRAS REDONDAS - ASTM A36
 - * PARAFUSOS - ASTM A325 - LIGAÇÕES PRINCIPAIS
 - * PARAFUSOS - ASTM A307 - MONTAGEM
 - * TUBOS ASTM A500 Gr. A.
 - * CHUMBAOQUES QUÍMICOS TIPO HILTI OU SIMILAR
 - * ELÉTRODOS - E70XX
- SOLDAS NÃO ESPECIFICADAS, USAR FILETE 4mm**
- 
- CARGAS ADOTADAS:**
- * FORÇAS DEVIDO AO VENTO - NBR 6123
 - * CARGAS ACIDENTAIS NÃO PARTICULARES - NBR 6120
- PROTEÇÃO DA ESTRUTURA:**
- * PREPARAÇÃO DA SUPERFÍCIE:
 - JATEAMENTO ABRASIVO AO METAL QUASE BRANCO, CONFORME PADRÃO VISUAL, Sa 2 1/2
 - * TINTA DE FUNDO:
 - 02 DEMÃOÇOS COM 50 MICRÔMETROS DE PÉNTULA FINAL, SECA DE VITÓRIA E246 PRIMER EPOXI (TINTA DE FUNDO EPOXI DE ALTA ESPESURA CURADA COM POLÍMIDA) COM INTERVALO MÍNIMO DE APLICAÇÃO DE 6 HORAS
 - * PINTURA DE BASE E ACABAMENTO CONFORME ARQUITETURA



LANCEAMENTO DE PROJETO EXECUTIVO		ROGÉRIO		JAN/2025	
EMIS.		DESCRIÇÃO		REVISADO POR	
				RESP. TÉCNICO	
				DATA	
 <div>Ministério da Saúde FUNDAÇÃO FIOCRUZ Fundação Oswaldo Cruz</div>		<div>COGIC CONSELHO GERAL DE COORDENADORES DO CENP</div> <div>NOME DO PRÉDIO / ÁREA INCQS FIOCRUZ CAMPUS MANGUINHOS</div>			
OBJETIVO REFORMA		CAMPUS MANGUINHOS-RJ		SETOR EDIFICAÇÃO	
Nº PRÉDIO 035		Nº DA META 2025-023		Nº FRANCHA C035A147A	
O.E. / O.R. 2025.06.04.01					
TÍTULO DO PROJETO / SUBTÍTULO DO PROJETO ESTRUTURA METÁLICA-CORTES		FASE PROJETO EXECUTIVO			
TÍTULO DA PRANCHA PASSADIÇOS ESTRUTURA METÁLICA BLOCO 1		DATA 18/02/2025			
COORDENADOR DA META ERISVALDO DE LIMA J.		RESPONSÁVEL TÉCNICO JOSE EDUARDO V. ZÚNIGA		ESCALA INDICADA	
		CREA/CAU 2010250179661			
EQUIPE J. E. V. ZÚNIGA; MARCELA GREEN; BEATRIZ LIMA; MATEUS MELO; ROGÉRIO GUIMARÃES					